

使用Pro-Server EX之前的製造現場...

**蒐集資料** 時...

「雖然電腦有連結LAN，卻無法透過LAN來蒐集線上資料，以進行整合資料。」  
因為建立蒐集資料專用的資料庫真的很不容易又麻煩，因此到現在還在使用許多不同的裝置來取得資料...

**作業指令** 時...

「無法確實地下達指令，而導致許多錯誤發生，真令人困擾。」  
人與人之間的溝通不容易，無法確實地下達作業指令...

**報表** 時...

「由於報表是人工製作的，因此十分耗時間，真令人感到困擾。」  
如果能花費比較少的時間來製作報表的話，我就不必每天加班，可以早點回家了...

**異常狀況** 時...

「負責的人不在位置上，而導致生產線停擺，真令人困擾。」  
如果能即時知道生產線上有異常狀況發生，即使是負責人不在了，也可以指示其他人來處理，以便及早因應...

通常為了提升生產效率導入IT系統，  
動輒需花費業者數十萬元！  
而這樣子的代價對業者們而言 實在是太高了...

因此！

GP3000 系列的進化構想——「與PC相結合」

可輕易地將製造現場與辦公室網路化的低成本資訊軟體

資料管理軟體  
**Pro-Server EX**

詳情請打開此頁並參照各頁內容

● Pro-Server EX 作業環境

|                 |  |
|-----------------|--|
| 硬體規格            | 可操作Windows®系統的PC/AT交換機。<br>(請注意無法支援NEC PC9800系列)   |
| 作業環境            | Windows® 2000(Service Pack3版本以上)、<br>Windows® XP Home Edition 以及Professional版本。<br>※安裝本產品需要管理權限。   |
| CPU             | Intel® Pentium® III 500MHz效能以上之CPU。<br>(建議使用Pentium 800MHz以上)  |
| 螢幕解析度           | SVGA 800×600畫素以上 (須有256色解析度以上)。  |
| 記憶體             | 128MB以上 (建議使用256MB以上)。   |
| 硬體容量(安裝用)       | 1GB以上 (建議使用2GB以上)。   |
| 語言              | 日文、英文。   |
| 軟體語言選單<br>各國FEP | 以上作業系統支援FEP。   |
| 其他軟體            | Microsoft® Excel 2000以上 (當ACTION功能已設定)。<br>Microsoft® Access 2000以上 (當ACTION功能已設定)。<br>Microsoft® Internet Explorer Ver.5.0以上 (當ACTION功能已設定)。<br>.NET Framework Ver.1.1 (Service Pack1)。 |
| 印表機             | 以上作業系統支援任何機型。  |
| 網路介面卡           | 10BASE-T、100BASE-TX。   |
| 網路通訊協定          | TCP/IP (通訊協定)。   |

更多關於Pro-face的資料，  
請上本公司網頁瀏覽。

所有關於Pro-face的資訊  
可上本公司網頁查詢。  
本公司將會不定時的更新  
網站資料，歡迎您將我們  
加入「我的最愛」。

Pro-face提供顧客線上  
諮詢所有關於GP3000  
系列產品及技術支援等  
售後服務，請您安心購  
買本公司產品。  
(此服務為英文)

[www.proface.com.tw](http://www.proface.com.tw) [www.pro-face.com/otasuke/](http://www.pro-face.com/otasuke/)

ACCESS!! 台灣 [www.proface.com.tw](http://www.proface.com.tw)  
全球 [www.pro-face.com](http://www.pro-face.com)  
海外聯絡窗口：  
一般資訊：info@pro-face.com 技術資訊：support@proface.co.jp

⚠ 正式操作GP產品前請務必詳細閱讀使用說明書。

- 本目錄上印刷的顏色與實際模組不同時，以實際的模組為主。
- 實際的使用者畫面和目錄顯示的不同。
- Microsoft® Excel、Access 是微軟公司的註冊商標。

● 產品訂購資訊請洽

● 支援機型

|                |                |
|----------------|----------------|
| GP3000系列       |                |
| AGP3750-T1-AF  | AGP3450-T1-D24 |
| AGP3650-T1-AF  | AGP3400-T1-D24 |
| AGP3600-T1-AF  | AGP3400-S1-D24 |
| AGP3600-T1-D24 | AGP3300-T1-D24 |
| AGP3500-T1-AF  | AGP3300-S1-D24 |
| AGP3500-T1-AF  | AGP3300-L1-D24 |
| AGP3500-T1-D24 |                |
| AGP3500-S1-AF  |                |
| AGP3500-S1-D24 |                |

|                 |                   |
|-----------------|-------------------|
| GP2000系列        | GLC2000系列         |
| GP2600-TC11     | GLC2600-TC41-200V |
| GP2600-TC41-24V | GLC2600-TC41-24V  |
| GP2500-TC11     | GLC2500-TC41-200V |
| GP2500-TC41-24V | GLC2500-TC41-24V  |
| GP2500-SC41-24V | GLC2400-TC41-24V  |
| GP2500-LG41-24V | GLC2300-TC41-24V  |
| GP2400-TC41-24V | GLC2300-LG41-24V  |
| GP2300-TC41-24V |                   |
| GP2300-SC41-24V | Factory Gateway   |
| GP2300-LG41-24V | FGW-SE41-24V      |

※請注意Pro-Server EX與Pro-Server無法同時安裝於電腦中。

- \* GP2000系列與GLC2000系列所支援的乙太網路機種與  
Factory Gateway無法執行如下表所列的通訊協定。
- |  |   |
|--|---|
| <ul style="list-style-type: none"> <li>Rockwell Automation, Inc. DH-485</li> <li>Data Highway Plus</li> <li>Control Logix Ethernet SLC500</li> <li>SLC505 Ethernet Remote I/O</li> <li>Siemens AG SIMATIC S7 Ethernet SIMATIC S7 300/400 MPI SIMATIC S7 200 MPI</li> <li>Schneider Electric Industries Modbus Plus MODBUS SIO Uni-Telway</li> <li>OMRON Corporation SYSMAC-CS1 Ethernet</li> </ul> | <ul style="list-style-type: none"> <li>Fuji Electric FA Components &amp; Systems Co., Ltd. Micro-SX</li> <li>Yokogawa Electric Corp. fc/fj Modbus</li> <li>Hitachi Industrial Equipment System Co., Ltd. HIDICH H Ethernet</li> <li>HIOKI E. E. Corp. Smart Site Modbus Ethernet</li> <li>其它 Net10 CCLINK ID</li> </ul> |
|--|---|

符合國際安全標準

Pro-face產品及零件部份保證符合國際安全標準的CE認證UL及C-UL  
認證如圖下一覽表認可的標誌。

© 2006.10 台灣普羅菲司股份有限公司版權所有

● 產品訂購資訊請洽

**台灣普羅菲司股份有限公司**  
台北公司  
11492 台北市內湖區基湖路39號3樓  
Tel : (02) 2657-1121  
Fax : (02) 2657-1021

台中辦事處  
40866 台中市文心路一段218號11樓之5  
Tel : (04) 3600-5501  
Fax : (04) 3600-5502  
http://www.proface.com.tw  
E-mail : proface@proface.com.tw

Pro-face 是 Digital Electronics Corporation 公司的註冊商標。  
已在日本、美國、加拿大、歐洲及其他地區與國家登記註冊。

Pro-face®

資料管理軟體  
**Pro-Server EX**

應用軟體  
GP3000系列  
GP2000系列



你是否一個人要處理  
這麼多事情?



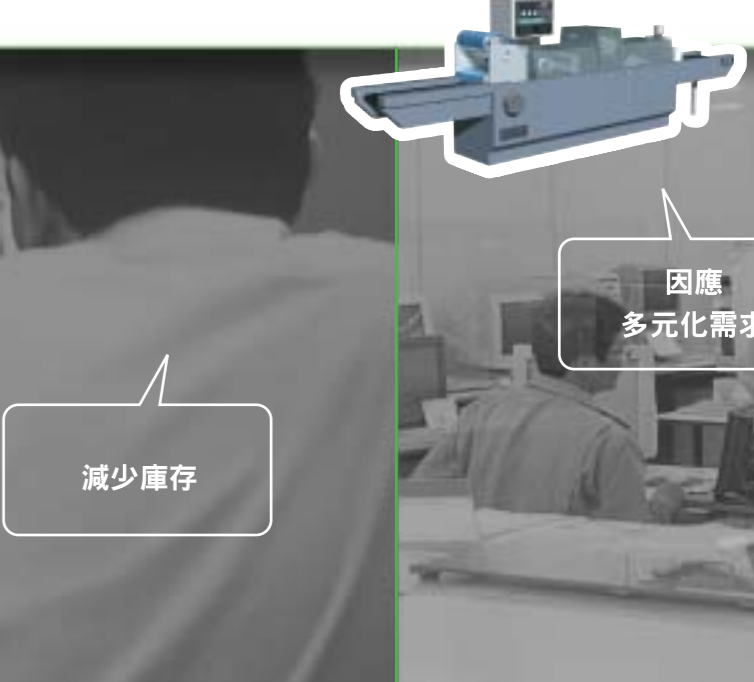
Pro-Server EX讓您隨時隨地可以「洞悉」整個生產製程。

「生產製造指揮中心GP3000系列」  
進化構想第一波「與PC結合」

[www.proface.com.tw](http://www.proface.com.tw)

現在，  
製造現場正在追求最佳生產計劃  
及彈性化對策。

以往的製造現場由於仰賴著人們傳承長年累積下來的經驗，因此一直以來  
浪費了不少的資源在建構網路系統及最佳的資訊等等。然而，隨著時代的  
變遷，人們對於製造現場整體生產效率及生產量的需求增加，因此業者們  
不得不面臨必須更新廠房設備的窘境。在此，Pro-face提供您一個低成本、  
易操作的全方位整合型方案-Pro-Server EX，讓您不僅可活用既有的廠房  
設施、節省不必要的開銷，並可因應現代多元化的需求。



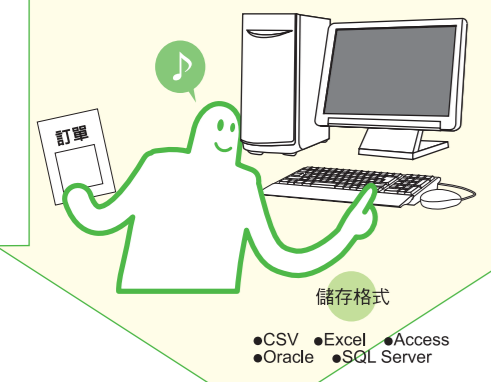
導入Pro-Server EX之後的製造現場!

# 結合Excel使生產情報得以發揮最大效用!

達到網路化、低成本!  
從小處著手,  
建構最佳的生產計劃!

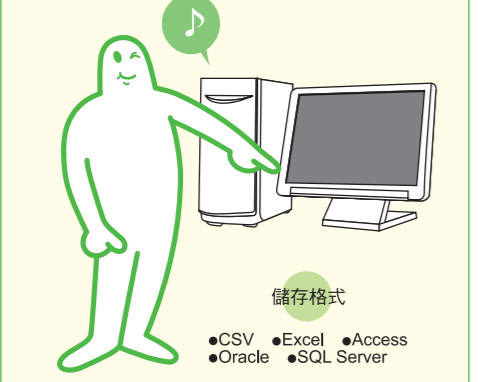
## 作業指示

**可準確的傳遞!**  
透過Pro-Server EX, 操作者可直接下達在辦公室所製成的作業指令及生產計劃等等。不僅可避免傳達時所發生的誤寫、誤聽等情況, 亦可建構正確安全的管理系統。

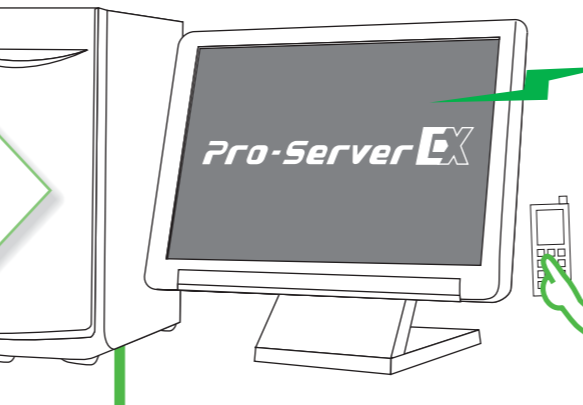
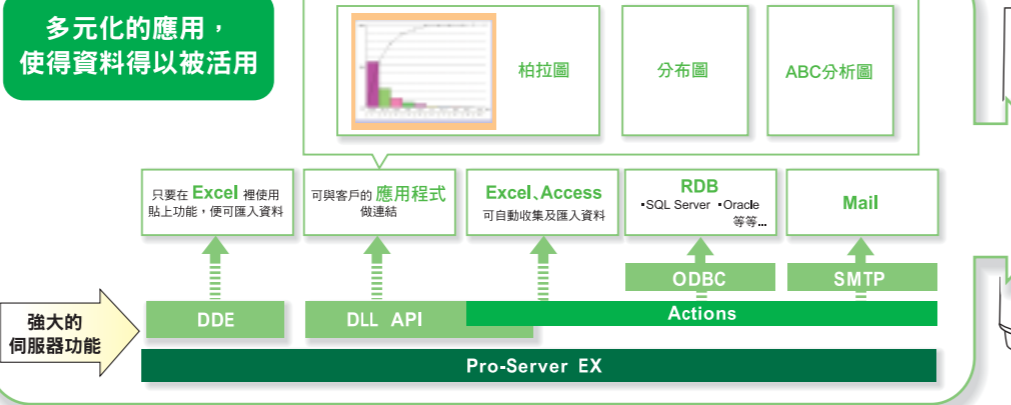


## 即時蒐集

**生產線資料**  
Pro-Server EX可針對PLC等設備的資料, 以Excel或其它格式來蒐集資訊, 幫助操作者針對即時的生產線情報執行分析等動作。

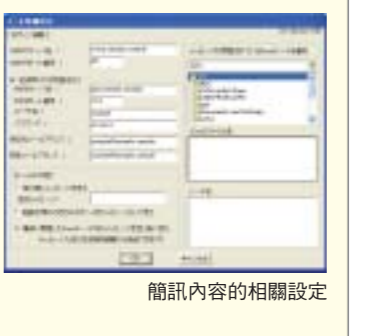


**最佳選購品**  
工業網路HUB  
Industrial HUB  
SPIDER8TX-PRO(DC24V)  
可靠的產品不僅符合嚴苛的工業環境, 亦適用於生產線環境的網路架設配置。



## 用手机簡訊掌握製造現場的異常

製造現場的警報聲等功能, 只要透過操作者事先設定相關功能, 系統便可將資料直接傳輸至手機簡訊裡, 亦可活用於在生產線發生錯誤時, 即時呼叫線上操作人員進行最快速的緊急維修。

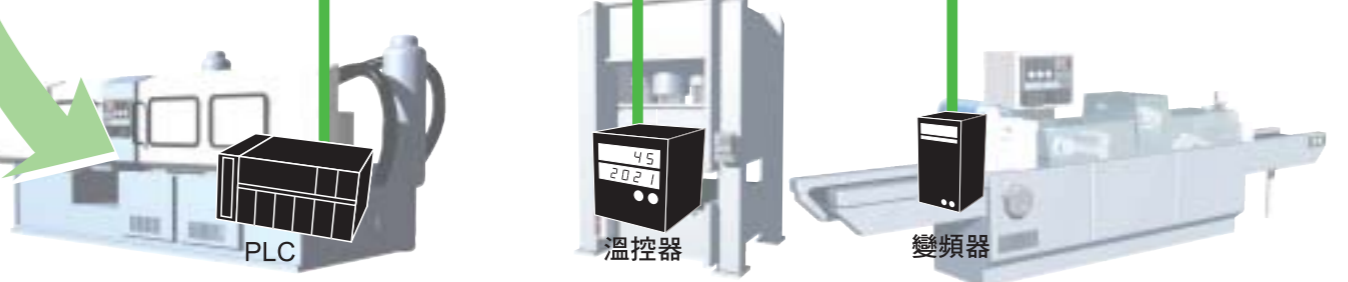


**可掌握所有生產線情報的顯示器**  
「生產指揮中心 GP3000 系列」  
幫您解決許多煩惱!!



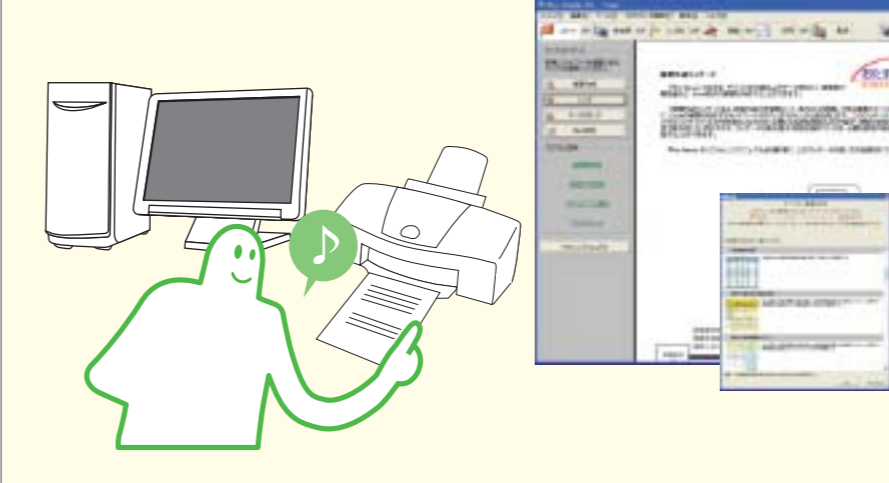
「生產指揮中心—GP3000 系列」的構想源自於將設備與生產線、生產現場與辦公室、人與機械等以往分開的各項元素互相連結, 藉以建構更有效率的生產體制, 以期達到技術提升、低成本並節省時間。GP3000 系列所搭載的標準配備中包含了可連結PLC等控制器、USB儲存媒體及乙太網路等多功能介面模組。GP3000系列的超強功能, 不僅使得機器設備間的障礙消彌, 也使得機台的操作更加人性化, Pro-face認為這是提升製造現場效率的根本之道。

無須其它程式編輯, GP3000 系列人機便可直接連結各個廠牌、各個機種的控制器



## 用Excel製作報表 分享資料!

我們認為提升製造現場效率的捷徑便是須先將生產線的狀況「透明化」, 然後再將資訊共有化。因此操作者只要透過使用Pro-Server EX的報表製作功能, 便可輕易地正確製作日報等各種生產現場重要的文件報告, 並且只要活用Excel內樣本, 並可匯入資料製作報表。



內建 29種 以上的標準樣本

- 生產管理表
- 分解動作紀錄表
- 作業指示表
- 直行率推移圖
- 階段作業計畫、績效管理表
- 階段作業時間推移圖

- 日報、月報
- 作業進度管理
- 作業計劃
- 實績管理等等...

**重點是!**  
配方跟資料紀錄可在同一個工作表內進行設定!  
因為可在同一畫面中, 顯示生產指令及實績, 因此進階管理一目了然!

可自由製成各種格式

## 可充實「情報」與「通訊」的便利功能!

**「Excel Action Tool Bar工具列」**  
資料收集區與Timing的設定整合在專用的工具列裡。

**Excel的「匯出/匯入」功能**  
Pro-Server EX內的各項重要設定可匯出/匯入到Excel。操作者可使用Excel格式輸入大量的範本, 大幅提升作業效率。

**「群組功能」**  
可將分佈於PLC的個別資料群組化。不僅可減少通信的次數, 藉以改善作業效能, 並可以不受於以往傳輸資料次數的限制。

**「機器的通信功能」**  
只要是連結於GP, 不論PLC的機種及資料種類, 皆可以直接進行資料分享, 無須透過電腦。對操作者而言, 將多數的資料集中於單一GP上, 並可以一次查看異常警報等資料的功能, 十分便利。

**「API (應用程式介面)」**  
為了讓應用程式可以從外部控制Pro-Server EX所擁有的各項功能, Pro-Server EX可利用VB及VC++支援各種API。不僅可操作儲存於GP內的資料, 也可以直接讀取PLC內的資料。

**「監視機台的狀況」**  
清楚顯示Pro-Server EX所管理的PC及GP狀況的工具。不僅可顯示連結狀況及錯誤紀錄等, 還可讓操作者查看所有連接於GP上的各項設備的內容, 藉此亦可活用於畫面及ladder的除錯。

## 讓初學者也可安心操作的簡易「Wizard功能」



只要按照Wizard進行設定, 任何人都可以輕易製作報表。